

## **•Experiència d'un programa de suport telefònic per a la intervenció individual per deixar de fumar durant la pandèmia COVID 19**

Sofia Centeno Manotas, Laura Illamola Martín, Claudia Espinosa Cebrián, Sonia Domínguez Pallarés, Antonio Granados Granados, Montserrat Rosselló Ramisa  
**ABS Jaume Soler Cornellà de Llobregat**

### **Objectius**

- Avaluar la intervenció telefònica en la deshabitació tabàquica en època de pandèmia.
- Avaluar l'ús de vareniclina finançada en el període del 13/03/2020 al 13/03/2021 al nostre centre.

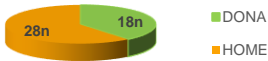


### **Metodologia**

- Revisió dels pacients atesos telefònicament (medicina/infermeria) per deixar de fumar des del 13/03/2020 al 13/03/2021 en un centre d'atenció Primària.
- Variables estudiades: edat, sexe, test Fagerström, intents previs, tractament farmacològic i efectes secundaris, exfumador als 12 mesos.
- Control telefònic a l'any per conèixer la deshabitació.

### **Resultats:**

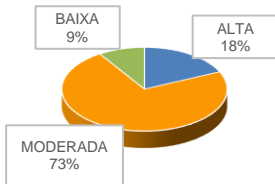
Es van realitzar 46 intervencions telefòniques per deshabitació tabàquica, 18 dones (39,1%) i 28 homes (60,9%), d'edat entre 26 i 85 anys, el grup més prevalent tenia entre 36 i 45 anys (32,6%), seguit del grup de 56-65 anys (27,1%).



EDAT	PACIENTS
entre 26-35 anys	3
entre 36-45 anys	15
entre 46-55 anys	10
entre 56-65 anys	13
entre 66-75 anys	4
entre 76-85 anys	1

Els pacients tractats havien fet de 1 a 5 intents previs per deixar de fumar, només 2 pacients (4,3%) feien el seu primer intent. El 17,4% (8 pacients) presentaven una dependència alta per test de Fagerström.

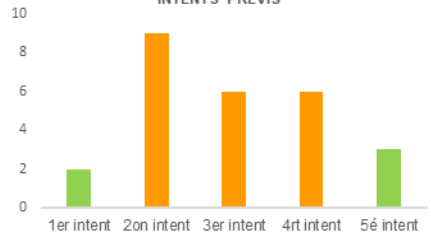
GRAU DE DEPENDÈNCIA (Fagerström)



Van prendre tractament farmacològic (vareniclina) 33 pacients (el 71,7%), d' aquests 6 van presentar efectes secundaris.

El 30,4%, (14 pacients) no van deixar de fumar cap dia, 6 (13%) pacients van aconseguir ser exfumadors, aquests havien pres vareniclina.

INTENTS PREVIS



TEMPS D'ABSTINÈNCIA



### **Conclusions:**

El percentatge d'exfumadors després de seguir el programa d'ajuda només telefònica és baix comparat amb intervencions intenses en les que la infermera comunitària pacta amb el pacient el seguiment.

