



Dia mundial sense tabac 2014 XV Setmana sense Fum



www.papsf.cat



Dia mundial sense tabac 2014 i XV Setmana sense Fum



□ Roda de Premsa,

el 28 de maig de 2014, per presentar les dades rellevants de prevalença del tabaquisme a Catalunya i entre els professionals dels centres sanitaris i els resultats de l'enquesta de la SSF2014.

□ Activitats en les ABS de Catalunya del PAPSF

Taules informatives, murals, activitats poblacionals i a escoles. Activitats en pediatria. Sessions als professionals sobre tabaquisme, etc.

□ Al web de l'Agència de Salut Pública de Catalunya es va afegir cada dia una idea sobre el tabac. I al web Canal Salut es va incloure una galeria de fotos de les activitats de la Setmana als centres d'AP.

**ÚS DE TABAC EN
TREBALLADORS DELS
EQUIPS ATENCIÓ
PRIMÀRIA (EAP)**



Programa
**Atenció Primària
sense fum**
www.papsf.cat

ÚS DE TABAC EN TREBALLADORS DELS EQUIPS ATENCIÓ PRIMÀRIA (EAP)

5.459 enquestes (157 ABS)

Variables:

- Sexe
- Professió
- Ús de tabac
- Ús previ de fàrmacs

Sexe: Home Dona

Professió:

- Metge/essa
- Infermer/a
- Auxiliar infermeria
- Personal administratiu
- Treball Social
- Odontòlegs
- Altre. Especificar _____

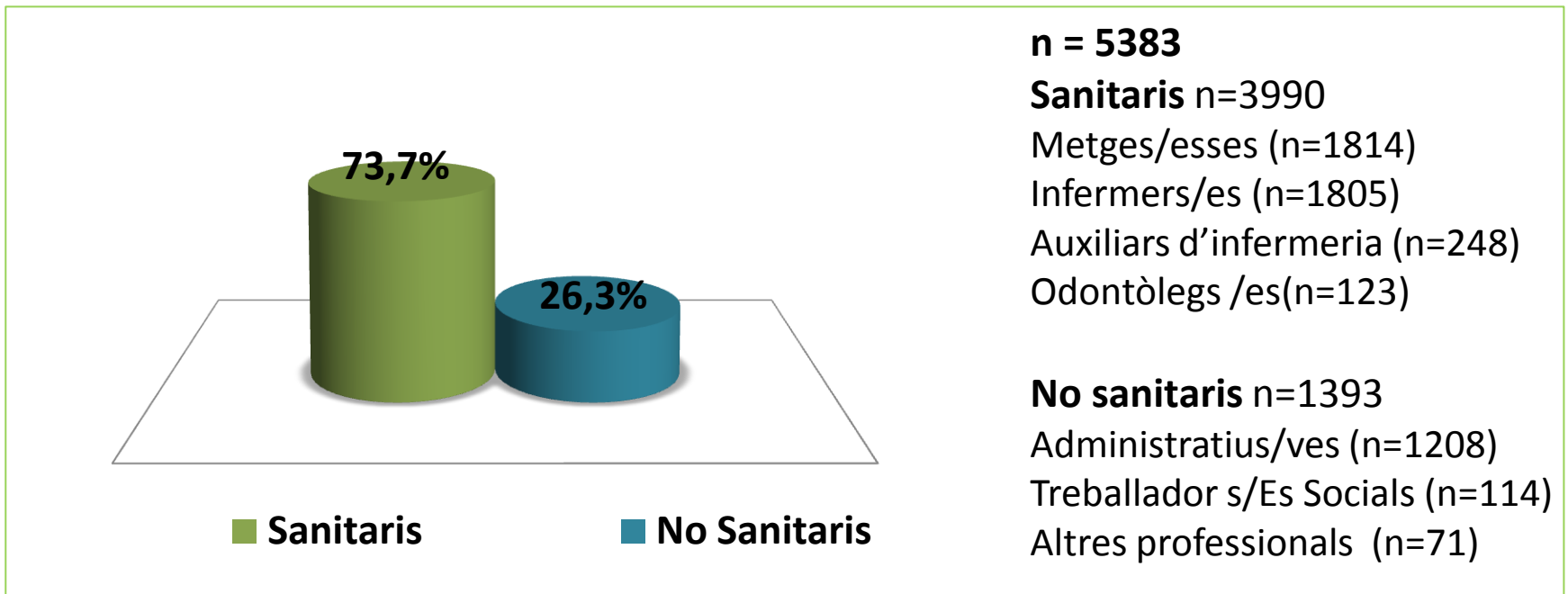
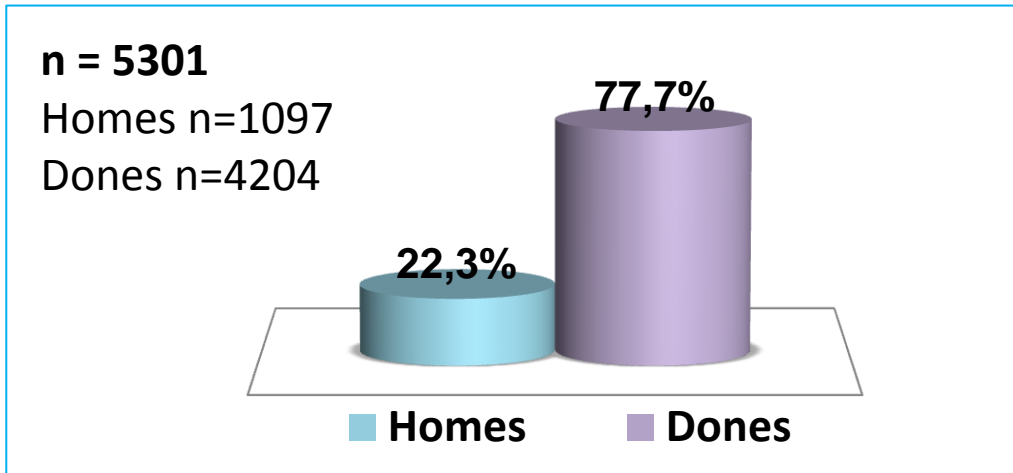
En relació amb el tabac ets (marqueu només una) :

- Mai he fumat
- He fumat però fa MÉS d'un any que no fumo (ex-fumador)*
- He fumat però fa MENYS d'un any que no fumo*
- Fumo actualment*

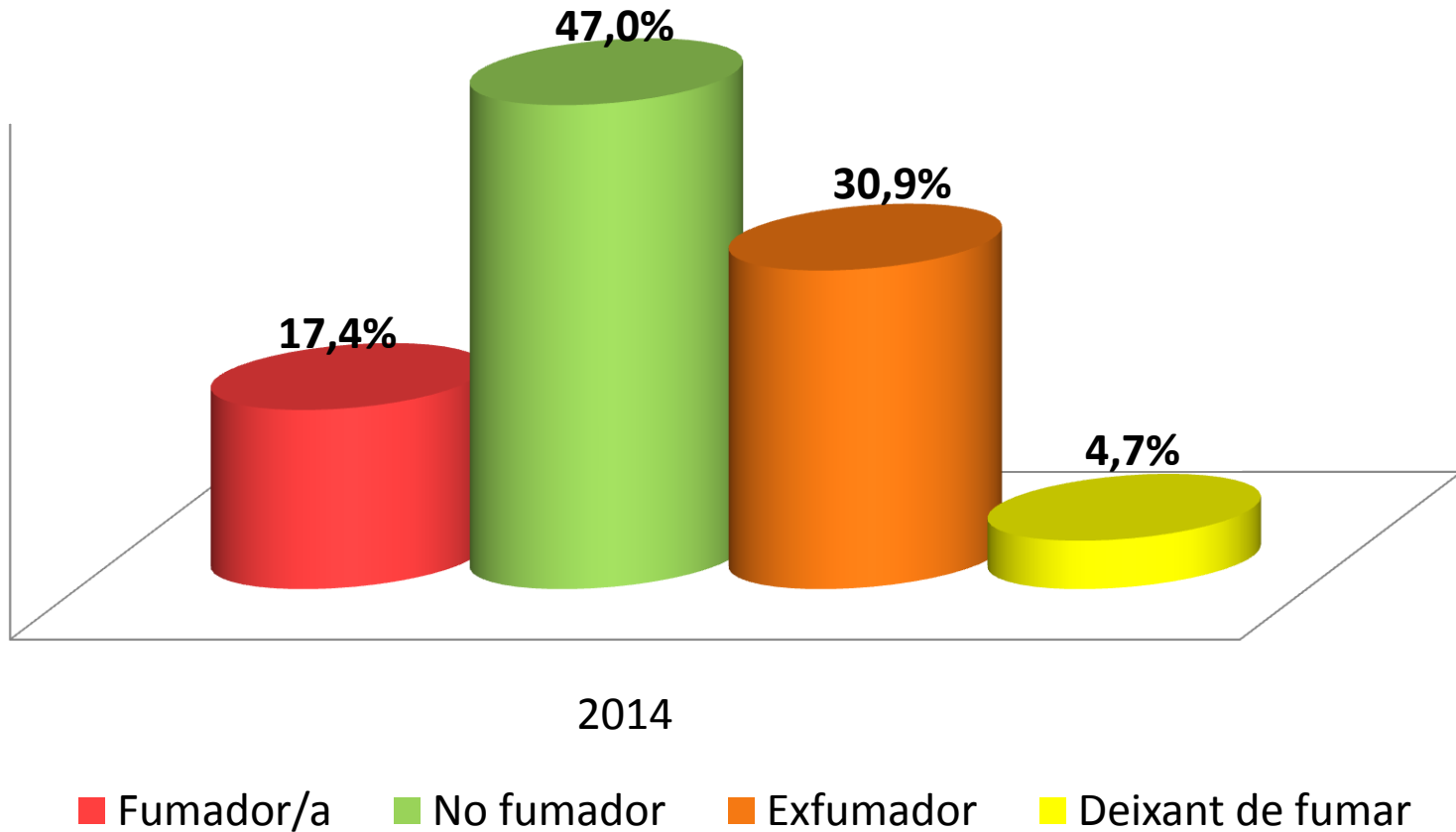
*Sisplau, tant si has fumat en el passat com si fumes actualment, si has fet algun intent per deixar de fumar.... **has utilitzat alguna vegada fàrmacs gratuïts del Programa Atenció Primària Sense Fum (PAPSF)?**

Sí No

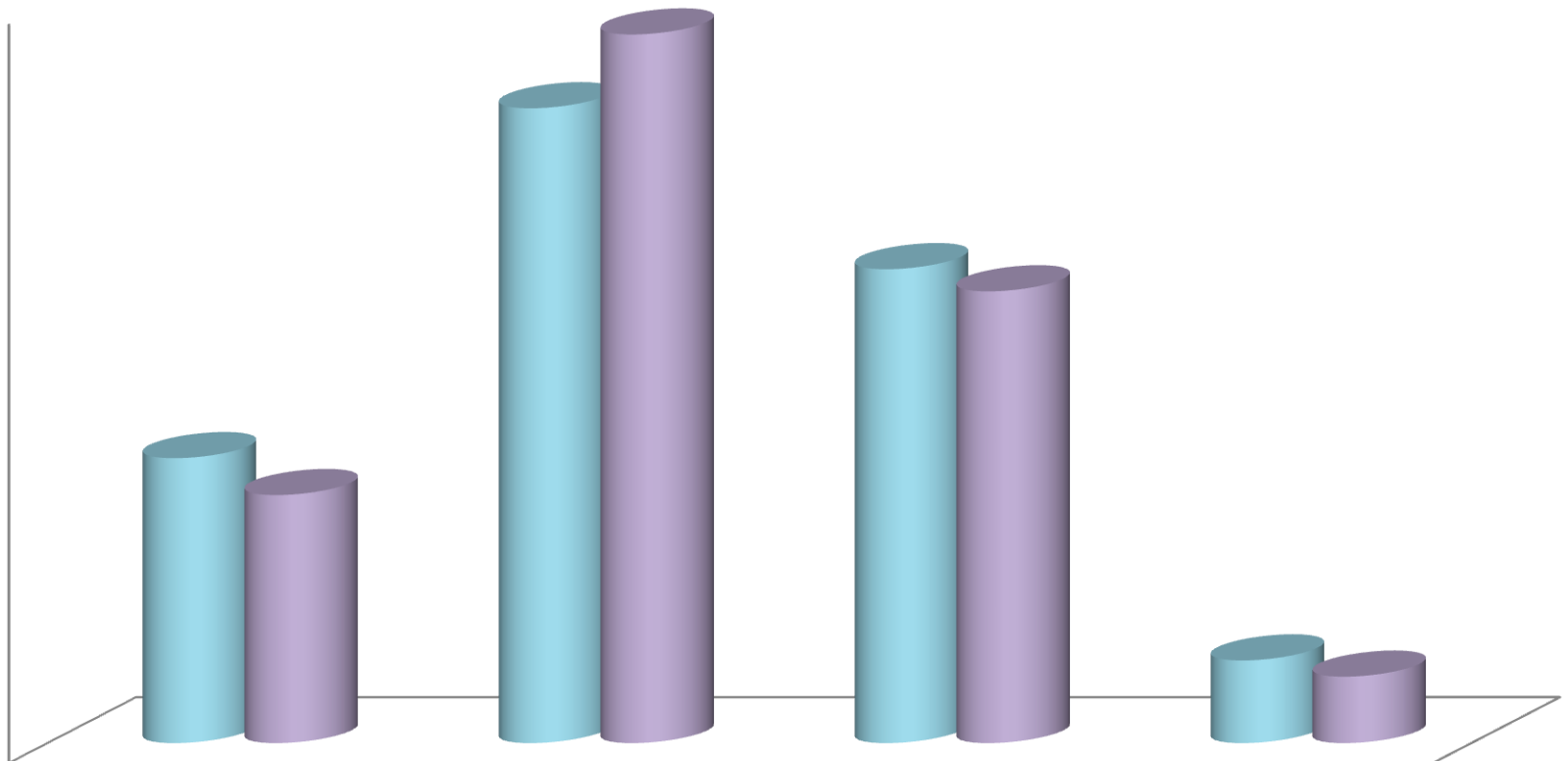
Distribució treballadors EAP segons sexe i professió



Ús de tabac en treballadors EAP

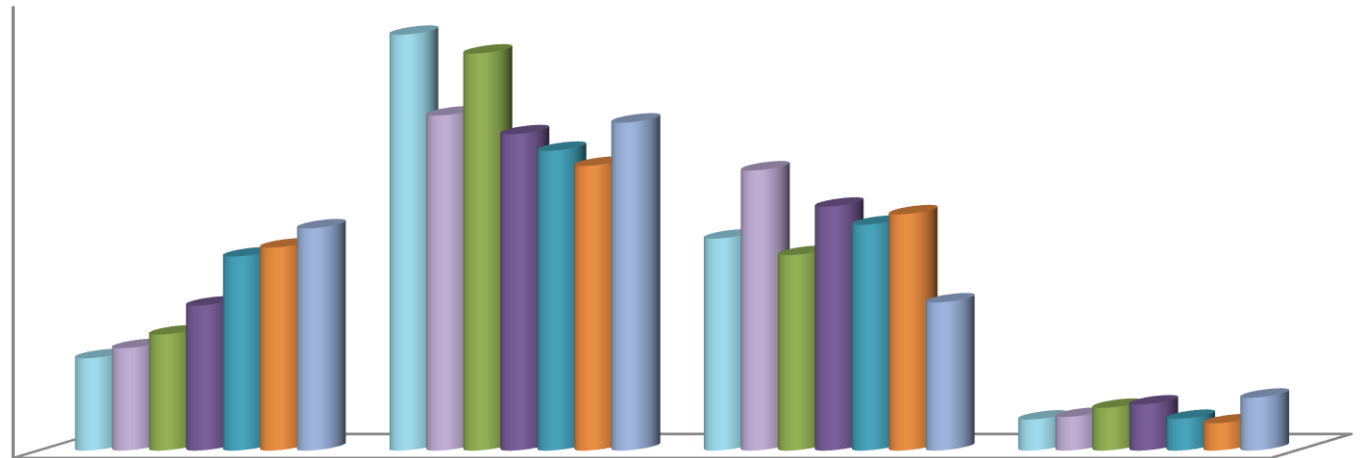


Ús de tabac segons sexe



	Fumador	No fumador	Exfumador	Deixant de fumar
■ Home	19,3%	43,0%	32,1%	5,6%
■ Dona	16,8%	48,0%	30,6%	4,5%

Ús de tabac segons professió

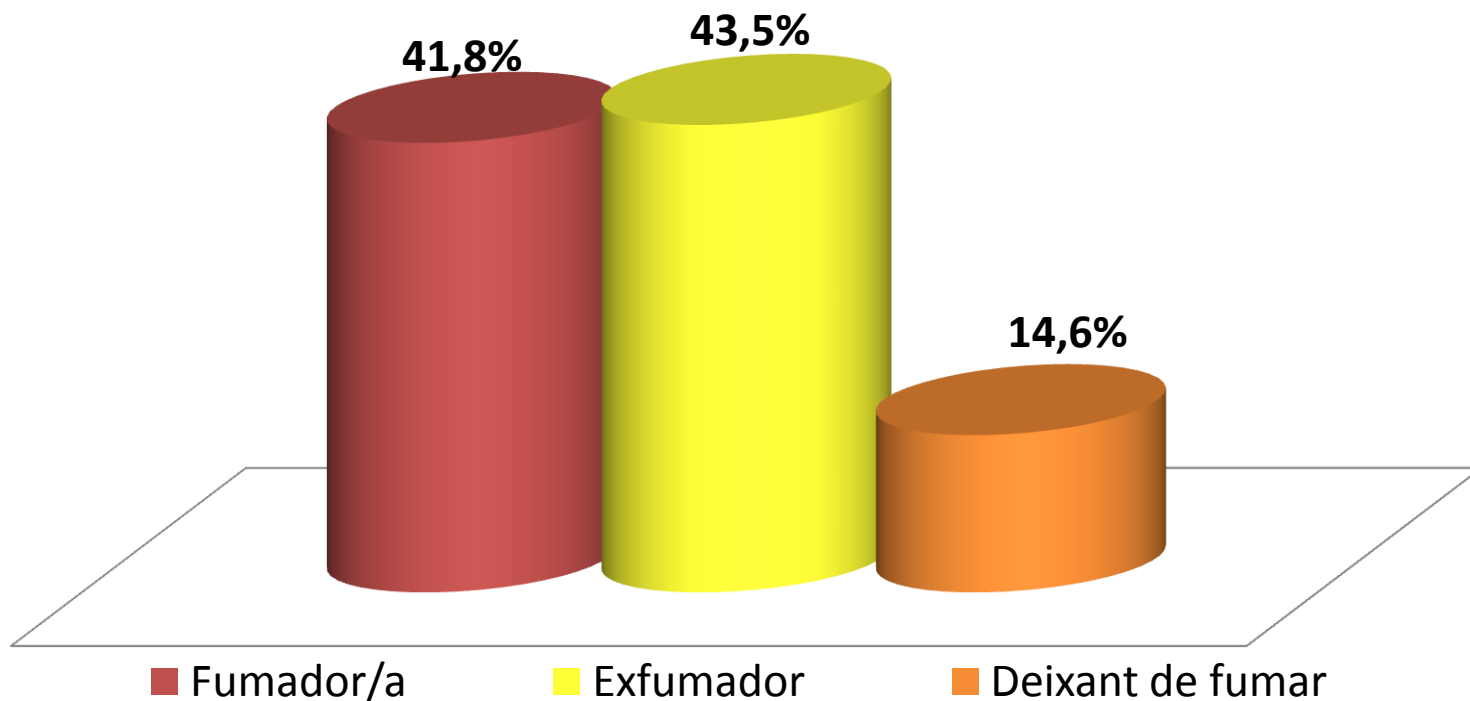


	Fumador	No fumador	Exfumador	Deixant de fumar
Metge/essa	12,3%	55,4%	28,2%	4,1%
Infermer/a	13,6%	44,6%	37,3%	4,5%
Odontolèg/a	15,5%	52,9%	26,0%	5,7%
Treballador/a social	19,3%	42,1%	32,5%	6,1%
Administratiu/va	25,8%	39,9%	30,1%	4,2%
Auxiliar d'infermeria	27,0%	37,9%	31,5%	3,6%
Altres professionals	29,6%	43,7%	19,7%	7,0%

Ús de fàrmacs, segons us actual de tabac

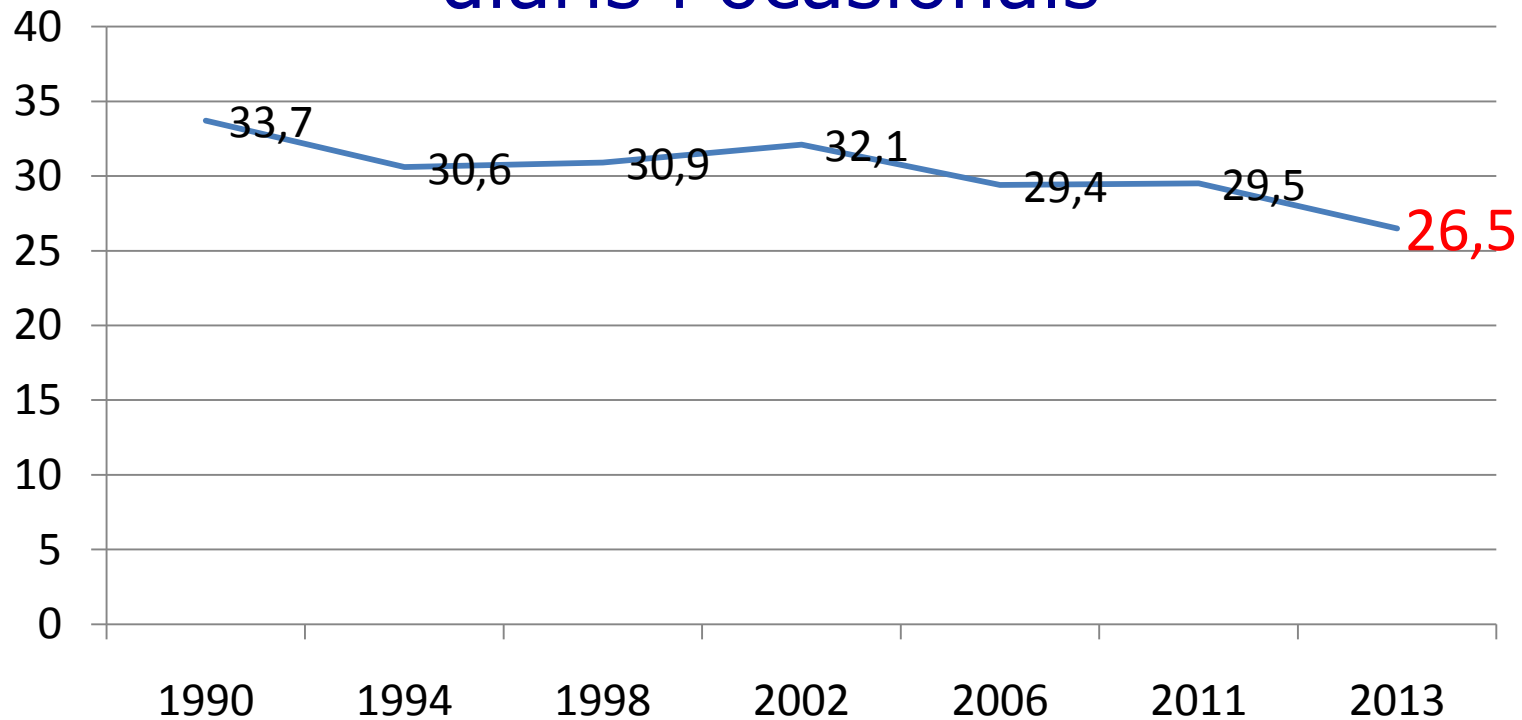
n = 239

Treballadors que han declarat l'ús alguna vegada fàrmacs gratuïts del PAPSF



Evolució del tabaquisme a Catalunya

Prevalença de fumadors diaris i ocasionals



*Fumadors diaris + ocasionals

Fonts: Enquesta drogodependències, (1990, 1998)

Enquesta de Salut de Catalunya, (1994, 2002, 2006, 2011, 2013)